

Data aktualizacji: 20.04.2017

GROM CIP

skoncentrowany, wysokoalkaliczny, niskopieniący preparat myjący

PRZEZNACZENIE:

Silnie alkaliczny preparat myjący przeznaczony jest do stosowania:

1. w przemyśle spożywczym- zwłaszcza w systemach CIP, do mycia zbiorników, maszyn, urządzeń rurociągów i powierzchni,
2. do mycia silnie zabrudzonych podłóg i innych powierzchni odpornych na wysokie pH (np.: PCV, terakoty) w obiektach użyteczności publicznej i instytucjach,
3. do udrażniania syfonów i kanalizacji.

Może być używany do mycia powierzchni kontaktujących się z żywnością i środkami żywienia zwierząt.

Nie stosować do mycia przedmiotów z aluminium i stopów metali lekkich oraz innych powierzchni nieodpornych na działanie alkaliów.

WŁAŚCIWOŚCI I DZIAŁANIE:

Zawiera wodorotlenek sodowy i substancje wspomagające mycie.

Niskopieniący, silnie alkaliczny preparat doskonale usuwa tłuszcze, białka i inne zanieczyszczenia organiczne.

pH roztworów użytkowych: powyżej 13

gęstość w 20°C: 1,44 ÷ 1,48 g/cm³

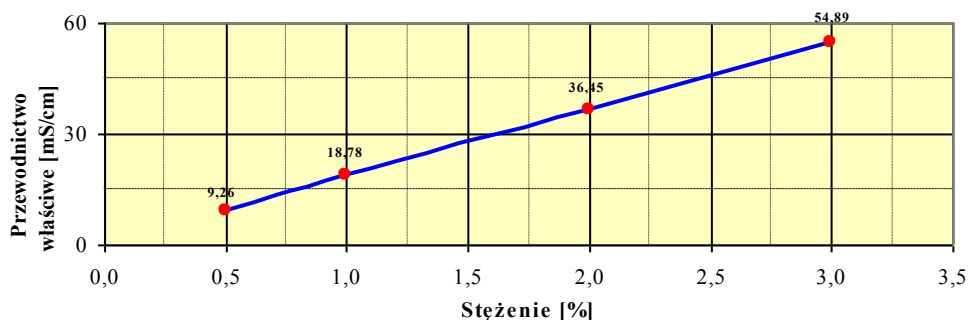
SPOSÓB UŻYCIA:

Przemysł spożywczy: w zależności od stopnia zabrudzenia urządzeń lub powierzchni do mycia stosować wodne roztwory preparatu o stężeniu 0,3- 4,0%.

Proces mycia prowadzić w temperaturze 10-80 °C przez 10-30 minut.

Stężenie roztworu użytkowego można oznaczać metodą konduktometryczną poprzez pomiar przewodnictwa właściwego.

Wykres zależności przewodnictwa właściwego od stężenia preparatu Grom CIP



Mycie powierzchni w obiektach użyteczności publicznej i instytucjach: powierzchnie odporne na alkalia myć maszynowo lub ręcznie roztworem preparatu o stężeniu 1÷2%. Po umyciu powierzchnie spłukać wodą wodociągową.

Udrażnianie syfonów i kanalizacji: wlać do syfonu lub kratki ściekowej 100 ÷ 250 ml koncentratu i po około 30 minutach przepłukać wodą





WARUNKI BEZPIECZEŃSTWA:

Informacje dotyczące bezpiecznego stosowania preparatu oraz jego wpływu na środowisko naturalne umieszczone są na etykiecie i w karcie charakterystyki.

MAGAZYNOWANIE:

Przechowywać w temp. 7÷30°C

TRWAŁOŚĆ:

2 lata od daty produkcji

OPAKOWANIA:

Kanistry z tworzyw sztucznych: 7kg i 30kg

DOKUMENTY:

- atest PZH: HŻ/15971/97; HŻ/07057/01
- karta charakterystyki

